

JOHNSON CONTROLS		Pagina
Mechanische thermostaten		314 - 315
Stromingsschakelaars, vlotterschakelaars		319
Enkelvoudige lage- en hogedruk pressostaten met wartelaansluiting		320
Gecombineerde HD/LD pressostaten met soldeeraansluiting		321
Aansluitschema's en toebehoren		322
Waterregelventielen		324 - 325
DANFOSS		
Mechanische thermostaten		314, 316
Enkelvoudige pressostaten en drukopnemers		318
Gecombineerde pressostaten met wartelaansluiting		323
Waterregelventielen		326 - 327
ALRE		
Mechanische thermostaten		317

MECHANISCHE THERMOSTATEN



MECHANISCHE 1-TRAPSTHERMOSTATEN

Typenummer	Instelbereik °C	Differentie K	Max. voelertemp. °C	Capill. Lengte m.	Voeler afm. mm.	Dompelbuis ¹	Voeler-stijl ²)	Korting groep	Artikelnr.
Thermostaten met vaste differentie									
A19AAC-9005	-5/28	2	60	2	9,5x135	WEL14A603R	1b	K	3801900005
A19AAC-9009	40/120	3,5	145	2	9,5x100	WEL14A602R	1b	V	3801900009
A19AAC-9102	-35/10	2,5	60	2	9,5x110	WEL14A602R	1b	K	3801900102
A19AAC-9107	35/150	4	180	2	5x265		1a	V	3801900107
Thermostaten met kleine vaste differentie									
A19AAF-9102	0/10 ³⁾	1,5	80	2	9,3x80	WEL14A602R	1a	K	3801900202
A19AAF-9103	5/32	0,75	60	2	9,5x155		1b	V	3801900201
Thermostaten met instelbare differentie									
A19ABC-9103	-35/10	2,8/11	60	2	9,5x110	WEL14A602R	1b	K	3801901103
A19ABC-9104	-5/28	2/8	60	2	9,5x135	WEL14A603R	1b	K	3801901104
A19ABC-9116	1/60	2/8	85	3	9,5x115	WEL14A602R	1b	V	3801901105
Thermostaat met handreset									
A19ACC-9101	-5/28	4	60	2	9,5x135	WEL14A603R	1b	K	
A19ACC-9105	-35+10	6	60	3,5	9,5x110	WEL14A602R	1b	K	3801903105
Spuitwaterdichte thermostaten IP65 met instelbare differentie									
A19ARC-9100	-35/10	2,8/11	60	2	9,5x110	WEL14A602R	1b	K	3801908100
A19ARC-9101	-5/28	2/8	60	2	9,5x135	WEL14A602R	1b	K	3801908101
A19ARC-9107	40/120	3,5/13	143	2	9,5x110	WEL14A602R	1b	V	3801908102
A19ARC-9109	1/60	2/8	85	3	9,5/115	WEL14A602R	1b	V	3801908107
Spuitwaterdichte thermostaat IP65 voor koeltorens									
A19ARC-9105	5/50	2,5/11	100	2	10,5/110 ⁴⁾		1b	K	3801908103
Ruimtethermostaten met vaste differentie									
A19BAC-9001	0/43	2	60				3	V	3801909001
A19BAC-9250	-35+10	2,5	60				3	K	
A19BAC-9251	-5/28	2	60				3	K	3801909251
Spuitwaterdichte ruimtethermostaten IP65 met instelbare differentie									
A19BRC-9250	-5/28	2/8	60				3	K	3801918254
A19BRC-9251	0/43	2/8	60				3	V	3801918251
A19BRC-9252	-35/10	2,8/11	60				3	K	3801918252
Spuitwaterdichte buitenthermostaat IP65									
A19BQC-9252	-5/25	2	60				3	K	3801918253

MECHANISCHE 2-TRAPSTHERMOSTATEN

Typenummer	Instelbereik °C	Differentie Per trap (K)	Differentie tussen trap (K)	Max. voelertemp. °C	Capill. Lengte m.	Instel-begrenzing	Voeler afm. mm.	Dompelbuis ¹⁾	Voeler-stijl ²⁾)	Korting groep	Artikelnr.
Capillairthermostaat											
A28AA-9006	-35/10	2	1 tot 4	60	2	laag	9,5x110	WEL14A602R	1b	K	3802800006
A28AA-9007	-5/28	1,5	1 tot 4	60	2	laag	9,5x135	WEL14A603R	1b	K	3802800007
A28AA-9118	1/60	2	1 tot 4	85	3	hoog	9,5x115	WEL14A602R	1b	V	3802869118
Ruimtethermostaat											
A28AA-9113	0/43	1,5	1 tot 4	60		hoog			3	V	3802806102
Capillairthermostaat stof-spuitwaterdicht IP65											
A28QA-9110	-35/10	2	1 tot 4	60	2	laag	9,5x110	WEL14A602R	1b	K	3802869110
A28QA-9111	-5/28	1,5	1 tot 4	60	2	laag	9,5x135	WEL14A602R	1b	K	3802869111
A28QA-9115	1/60	2	1 tot 4	60	3	hoog	9,5x115	WEL14A602R	1b	V	3802806105
Capillairthermostaat stof-spuitwaterdicht IP65 (o.a. voor koeltorens)											
A28QA-9101	5/50	2	4	100	2		9,5x110	WEL14A602R	1b	K	3802806101
Ruimtethermostaat stof-spuitwaterdicht IP65											
A28QA-9113	0/43	1,5	1 tot 4	60		hoog			3	V	3802806102
Capillairthermostaat stof-spuitwaterdicht IP65 (o.a. voor warmtepompen)											
A28QJ-9100	10/95	1,5	1 tot 4	115	3	hoog	9,5x100	WEL14A602R	1b	V	3801918253

¹⁾ Voor dompelbuizen zie blz. 257

²⁾ Voor voelerstijlen zie blz. 257

³⁾ Met kastcompensatie, speciaal voor melkkoeltanks.

⁴⁾ Voeler is rubber coated.

MECHANISCHE 3- EN 4-TRAPS INBOUW THERMOSTATEN

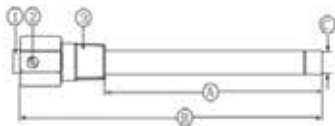
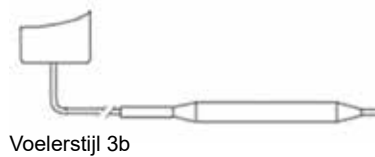
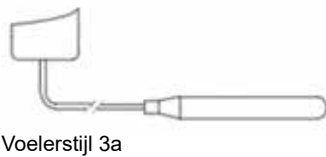
Typenummer	Bereik °C	Instelcode	Aantal trappen	Max. voelertemp. In °C	Voeler afm. mm.	Dompelbuis	Voelerstijl	Artikelnr.
A36AGA-9102	-18/20	B1	3	50	9,5x125	WEL14A602R	1b	3803639102
A36AGB-9103	-18/20	B2	3	50	9,5x125	WEL14A602R	1b	3803639103
A36AHA-9105	-18/20	B1	4	50	9,5x125	WEL14A602R	1b	3803649105
A36AHA-9108	15/35	C1	4	50	9,5x140	WEL14A603R	1b	3803649107
A36AHB-9104	-18/20	B2	4	50	9,5x125	WEL14A602R	1b	3803649102
A36AHB-9105	-18/20	B2	4	50	9,5x125	WEL14A602R	1b	3803649106

VORSTBEVEILIGINGSTHERMOSTATEN

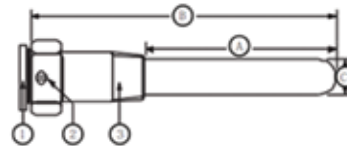
Typenummer	Instel bereik °C	Differentie K	Max. voelertemp. In °C	Voeler afm. mm.	Voelerstijl	Artikelnr.
270XT-95008	-10/12	3	200	6000x3,2	3	3802795015
270XTAN-95008	-10/12	hand reset	200	6000x3,2	3	3802795010

DOMPELBUIZEN EN TANKDOORVOER

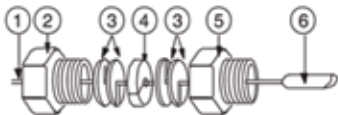
Typenummer	Figuur	Afmeting (mm)			Max. °C	Max. druk bar	Artikelnr.
		A	B	C			
WEL11A601R	2	60	118	7,6	120	20	3809914601
WEL14A602R	1	125	171	10,9	120	20	3809914602
FTG13A-600T		Tankdoorvoer (Zie figuur 8)					3809911751



Figuur 1
 1. Bescherming voor capillair of kabel
 2. Beschermingsschroef
 3. ½" - 14 NPT buitendraad



Figuur 2
 1. Bescherming voor capillair of kabel
 2. Beschermingsschroef
 3. ½" - 14 NPT buitendraad



Figuur 8
 1. Capillair versteviging van voeler stijl 1b
 2. Wartelmoer
 3. Afdichtingen
 4. Afdichtrubber
 5. Draadaansluiting, ½" - 14 NPT
 6. Voeler voor de thermostaat



DANFOSS THERMOSTATEN KP (IP30)

Typenummer	Bereik °C	Δt bij min. Instelling (°C)	Δt bij max. Instelling (°C)	Voeler type	Max. voeler temp. (°C)	Capillair Lengte m.	Danfoss art. nr.	Artikelnr.
KP61	-30/15	5,5/23	1,5/7	A	120	5	060L1101	4131001101
KP61	-30/13	4,5/23	1,2/7	B	120	2	060L1102	4131001102
KP61	-30/15	5,5/23	1,5/7	B	120	2	060L1103	4131001103
KP62	-30/15	6/23	1,5/7	C	120		060L1106	4131001104
KP63	-50/-10	10/70	2,7/8	B	120	2	060L1108	4131000047
KP69	-5/35	4,5/25	1,8/7	B	120	2	060L1112	4131001111
KP71	-5/20	3/10	2,2/9	D	80	2	060L1113	4131001113
KP73	-25/15	3,5/20	3,25/18	D	80	2	060L1143	4131001105
KP77	20/60	3,5/10	3,5/10	D	130	2	060L1121	4131001110



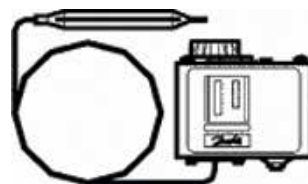
A



B



C



D

EURO- THERMSTAAT

Typenummer	Bereik °C	Differentie K	Schakelcontact A	Capillair Lengte m.	Artikelnr.
RTC-01	-35/35	1,5	15 (2,5)	3	3755002000



ALRE JTF ANTIVORST - THERMOSTATEN, 1-TRAPS

Type	Bereik	Differentie K	Schakelcontact	Capillair	Artikelnr.
JTF 3	-10/+12°C	1	15 (8) A	1,8m	3700200030
JTF 4	-10/+12°C	R	15 (8) A	1,8m	3700200040

KLASSE: IP 40



JTF3

ALRE JTV LUCHTVERWARMINGSTHERMOSTATEN

Type	Bereik	Differentie K	Schakelcontact	Capillair	Artikelnr.
JTV 1	+20/120°C	8 - 30	200°C	350mm	3700500010
JTV 2	+20/120°C	R	200°C	350mm	3700500020



JTV1

ALRE TL LUCHT- EN LUCHTVERWARMINGSTHERMOSTATEN - BRANDER EN VENTILATOR

Type	Bereik		Differentie K		Artikelnr.
	Ventilator	Brander	Ventilator	Brander	
JTL 2	+20/70°C	+70/120°C	8 - 30	8	3700300020
JTL 4	+20/70°C	+70/120°C	8 - 30	HR	3700300040
JTL 8	+20/70°C	+70/120°C	8 - 30	HR	3700300080

JTL 2 met temperatuurbewaking - JTL 4 met temperatuurbegrenzing - JTL 8 met oververhittingsbewaking 220°C



JTL2

ALRE JSF STROMINGSSCHAKELAARS

Type	Klasse IP	Pijp Ø	Nom. flow (m³/h)	Max. flow (m³/h)	Artikelnr.
JSF 1E	65 TÜV	1 - 8"	0,6 - 38,6	2,0 - 90,8	3740000101

Andere types op aanvraag



JSF

ALRE JTF 1-TRAPS ANTIVRIESTHERMOSTATEN

Type	Bereik °C	Differentie K	Vergrendeling	Schakelcontact		Max. voeler temp. (°C)	Capillair Lengte m.	IP Klasse	Artikelnr.
				A					
JTF-1	-10/12	1	aut.	15 (8)	200	6	IP40	3700200025	
JTF-3	-10/12	1	aut.	15 (8)	200	1,8	IP40	3700200030	
JTF-3 W	-10/12	1	aut.	15 (8)	200	1,8	IP65	3700200025	
JTF-4	-10/12	1	hand	15 (8)	200	1,8	IP40	3700200030	

ALRE JTV LUCHTKANAALTHERMOSTATEN

Type	Bereik °C	Differentie K	Vergrendeling	Schakelcontact A	Max. voeler temp. (°C)	Capillair Lengte mm.	IP Klasse	Artikelnr.
JTV-1	20/100	8/30	aut.	15 (8)	200	350	IP40	3700500010
JTV-3	20/100	hand	hand	15 (8)	200	350	IP40	3700500030
JTV-6	60/140	hand	hand	15 (8)	200	350	IP40	3700500060
JTV-50	-25/65	1,5	aut.	15 (8)	200	350	IP40	3700500050

ALRE JTL LUCHTVERWARMINGSTHERMOSTATEN

Type	Bereik Fan °C	Bereik Brander °C	Differentie K	Vergrendeling	Schakelcontact A	Max. voeler temp. (°C)	Capillair Lengte mm.	IP Klasse	Artikelnr.
JTL-2	20/70	70/100	8	aut.	15 (8)	200	350	IP40	3700300020
JTL-8	20/70	70/100	hand	hand	15 (8)	200	350	IP40	3700300080
JTL-8 NR	20/70	70/95	8	aut.	15 (8)	200	350	IP40	3700300108
JTL-11	20/70	70/100	8	aut.	15 (8)	200	1250	IP40	3700300110
JTL-17 NR	20/70	70/95	8	aut.	15 (8)	200	1250	IP40	3700300117

Januari 2018



DANFOSS PRESSOSTATEN KP, met 1/4" flare aansluiting (niet voor NH3)

Type	Vergrend.		Lagedrukzijde		Hogedrukzijde		Contactstelsysteem	Danfoss nr.	Artikelnr.
	LD	HD	Bereik	Diff.	Bereik	Diff.			
KP1			-0,2/7,5	0,7/4,0			SPDT	060-110166	4131001050
KP1	ja		-0,9/7,0	vast 0,7			SPDT	060-110366	4131001051
KP5					8/32	1,8/6,0	SPDT	060-117166	4131001052
KP5		ja			8/32	vast 3	SPDT	060-117366	4131001053
KP15			-0,2/7,5	0,7/4,0	8/32	vast 4	SPDT+LP sign	060-124166	4131001054
KP15		ja	-0,2/7,5	0,7/4,0	8/32	vast 4	SPDT+LP/HP sign	060-126466	4131001073
KP7S ¹⁾		ja			8/32	vast 4	SPDT	060-119266	4131001046
KP17B ¹⁾		ja	-0,2/7,5	0,7/4,0	8/32	vast 4	SPDT	060-126866	4131001080

DANFOSS PRESSOSTATEN KP, met 1/4" ODF aansluiting (niet voor NH3)

Type	Vergrend.		Lagedrukzijde		Hogedrukzijde		Contactstelsysteem	Danfoss nr.	Artikelnr.
	LD	HD	Bereik	Diff.	Bereik	Diff.			
KP1			-0,2/7,5	0,7/4,0			SPDT	060-111266	4131001056
KP5					8/32	1,8/6,0	SPDT	060-117966	4131001057
KP5		ja			8/32	vast 3	SPDT	060-118066	4131001058
KP15			-0,2/7,5	0,7/4,0	8/32	vast 4	SPDT+LP sign	060-125466	4131001059
KP17B ¹⁾			-0,2/7,5	0,7/4,0	8/32	vast 4	SPDT	060-127466	4131001083

¹⁾ PED-CAT IV betreft conform PED 97/23/EC

DANFOSS PRESSOSTATEN KP, met 6 mm snijring aansluiting (ook voor NH3)

Type	Vergrend.		Lagedrukzijde		Hogedrukzijde		Contactstelsysteem	Danfoss nr.	Artikelnr.
	LD	HD	Bereik	Diff.	Bereik	Diff.			
KP1A			-0,2/7,5	0,7/4,0			SPDT	060-500566	4131001061
KP1A	ja		-0,9/7,0	vast 0,7			SPDT	060-500466	4131001062
KP5A					8/32	1,8/6,0	SPDT	060-500866	4131001063
KP5A		ja			8/32	vast 3	SPDT	060-500766	4131001064
KP15A		ja	-0,2/7,5	0,7/4,0	8/32	vast 4	SPDT+LP/HP sign	060-501066	4131001066

DANFOSS PRESSOSTATEN RT, met 1/4" flare aansluiting (niet voor NH3)

Type	Vergrend.		Lagedrukzijde		Hogedrukzijde		Contactstelsysteem	Danfoss nr.	Artikelnr.
	LD	HD	Bereik	Diff.	Bereik	Diff.			
RT1			-0,8/5,0	vast 0,5			22	017-524666	4131001076
RT1	ja		-0,8/5,0	0,5/1,6			22	017-524566	4131001068
RT5					4/17	1,2/4,0	22	017-525066	4131001069

DANFOSS PRESSOSTATEN RT, 6 mm snijring aansl. en instelb. neutrale zone (ook voor NH3)

Type	Bereik (bar)	Differentie (bar)	Neutrale zone (bar)	Max. werkdr. (bar)	Danfoss nr.	Artikelnr.
RT1AL	-0,8/5,0	vast 0,2	0,2/0,9	22	017L001666	4131001070

DANFOSS DIFFERENTIAAL-PRESSOSTAAT RT, met 3/8" BSP aansluiting (ook voor NH3)

Type	Bereik (bar)	Differentie (bar)	Neutrale zone (bar)	Max. werkdr. (bar)	Danfoss nr.	Artikelnr.
RT260A	0,5/4,0	vast 0,3	-1/18	22	017D002166	4131001072

VLOEISTOF STROMINGSSCHAKELAAR

Typenummer	IP Klasse	Pijp-diameter	Aansluit maat	Min. afstell. l/min	Max. afstell. l/min	Artikelnr.
F61SB-9100	IP43	1" - 8"	1"	Zie tabel	Zie tabel	3809915609
F61TB-9100	IP67	1" - 8"	1"	Zie tabel	Zie tabel	3809915610
F61SD-9150	IP43	1/2"		in 2,4 uit 1,2	in 4,2 uit 3,3	3809915612
F61SD-9175	IP43	3/4"		in 2,4 uit 1,2	in 4,2 uit 3,3	3809915611
F61TB-9200	R.V.S.	IP67	1"	Zie tabel	Zie tabel	3809915615

STROMINGSTABEL F61SB/TB

Typische doorstroomhoeveelheden in m³/h die benodigd is om de schakelaar te doen omschakelen.

Vaan-afmeting		Pijpdiameter								
		1"	1.1/2"	2"	2.1/2"	3" ¹⁾	4" ¹⁾	5" ¹⁾	6" ¹⁾	8" ¹⁾
Minimale instelling	Inschakellen 1" t/m 3"	1	1,7	3,1	4,1	6,2	15	28	43	85
	Uitschakellen 1" t/m 3"	0,6	1,1	2,2	2,8	4,3	11	23	36	73
Maximale Instelling	Inschakellen 1" t/m 3"	2	4,4	6,6	7,8	12	29	56	85	173
	Uitschakellen 1" t/m 3"	1,9	4,1	6,1	7,3	11,4	28	53	82	116

¹⁾ Doorstromingshoeveelheid voor deze afmetingen zijn berekende waarden.

- Maximum vloeistofdruk 10 bar
- Maximum vloeistoftemperatuur 100°C
- Omgevingstemperatuur -40°C - 55°C
- Geschikt voor water, ethyleen en glycol
- Kabeldoorvoer PG11 wartel.

LUCHT STROMINGSSCHAKELAAR

Typenummer	IP Klasse	Schakelcontact	Korting groep	Artikelnr.
F62SA-9100	IP43	15 (8)	V	3809915620

DOORSTROOMHOEVEELHEDEN

Minimale lichtsnelheid in m/s waarbij de schakelaar aanspreekt.

Vaan-afmeting		Horizontale doorstroming		Verticale doorstroming (omhoog)	
		Kanaal Ø ≥ 325cm ²	Kanaal Ø < 325cm ²	Kanaal Ø ≥ 325cm ²	Kanaal Ø < 325cm ²
55mm	Inschakellen	3,2	2,9	4,8	3,8
	Uitschakellen	1,7	1,1	4,3	2,9
80mm	Inschakellen	2,5	1,8	3,8	2,5
	Uitschakellen	1,3	0,5	3,3	1,8

- Geschikt voor signaleren van aanwezige luchtstroom in een luchtkanaal
- Luchttemperatuur 4°C - 80°C
- Geschikt voor lucht.
- Kabeldoorvoer PG11 wartel.

VLOEISTOF VLOTTERSCHAKELAAR

Typenummer	IP klasse	Pijp-aansluiting	Minimale Ø tank. mm	Max. Vloeistofdruk. bar.	Korting groep	Artikelnr.
F63BT-9101	IP67	1-11 1/2NPT	240	10	V	3809915616
F63BT-9102 ¹⁾	IP67	1-11 1/2NPT	240	10	V	3809915617

¹⁾ vlotterschakelaar in messing uitvoering met RVS balgelement voor koeltoren toepassing.

- Maximum vloeistoftemperatuur 85°C bij gesloten kap (IP67)
- Maximum vloeistoftemperatuur 120°C bij geopende kap
- Maximum omgevingstemperatuur -40°C tot 55°C
- Geschikt voor water, ethyleen en glycol.
- Schakelt binnen vloeistofniveau verschil van ± 13mm
- schakelcontact 15 (8)A

JSF STROMINGSSCHAKELAARS

Typenummer	IP klasse	Pijp-aansluiting	Minimale Ø tank. mm	Max. Vloeistofdruk. bar.	Nominale flow m ³ /h	Maximale flow m ³ /h	Artikelnr.
JSF-1E	IP65	1 - 8"	240	8	0,6-38,6	2,0-90,8	3740000101
JSF-2E	IP65	1 - 8"	240	13	0,6 -38,6	2,0-90,8	3740000102

Januari 2018



GECOMBINEERDE LAGE- EN HOGEDRUK PRESSOSTATEN MET FLARE AANSLUITING

Typenummer	Druk zijde	Bereik Bar.	Differentie Bar.	Schakel- schema ¹⁾	Drukaansl. Stijl ²⁾	Max. balgdruk Bar	Koel- medium	Artikelnr.
P78LCA-9300	Laag	-0,5 tot 7	0,5 tot 3	6	5	22	Niet corrosieve	3827892300
	Hoog	3 tot 30	3 (vast)			33		
P78MCA-9300	Laag	-0,5 tot 7	0,5 tot 3	6	5	22	Niet corrosieve	3827897300
	Hoog	3 tot 30	Handreset			33		
P78PGA-9300	Laag	-0,5 tot 7	Handreset	6	5	22	Niet corrosieve	3827809300
	Hoog	3 tot 30	Handreset			33		
P78MCA-9700	Laag	-0,5 tot 7	0,5 tot 3	6	15	20	NH3	3827897700
	Hoog	3 tot 30	Handreset			33		

GECOMBINEERDE LAGE- EN HOGEDRUK PRESSOSTATEN MET FLARE AANSLUITING MET PED/CE-MARKERING³⁾

Typenummer	Druk zijde	Bereik Bar.	Differentie Bar.	Schakel- schema ¹⁾	Drukaansl. Stijl ²⁾	Max. balgdruk Bar	Koel- medium	Artikelnr.
P78LCW-9300	Laag	-0,5 tot 7	0,5 tot 3	6	5	20	Niet corrosieve	3827819304
	Hoog	3 tot 30	3 (vast)			33		
P78LCW-9355	Laag	-0,2 tot 10	1 tot 4,5	6	5	15	Niet corrosieve	3827893550
	Hoog	3 tot 42	4 (vast)			47,6		
P78MCB-9300	Laag	-0,5 tot 7	0,5 tot 3	6	5	20	Niet corrosieve	3827819300
	Hoog	3 tot 30	Handreset			33		
P78MCB-9355	Laag	-0,2 tot 10	1 tot 4,5	6	5	15	Niet corrosieve	3827893551
	Hoog	3 tot 42	Handreset			47,6		
P78MCS-9300	Laag	-0,5 tot 7	0,5 tot 3	6	5	20	Niet corrosieve	3827809301
	Hoog	3 tot 30	Handreset			33		
P78PLM-9350	Laag	-0,3 tot 30	Handreset	7	5	33	Niet corrosieve	3827819350
	Hoog	3 tot 30	Handreset			33		
P78PLM-9355	Laag	3 tot 42	Handreset	7	5	47,6	Niet corrosieve	3827893552
	Hoog	3 tot 42	Handreset			47,6		
P78PGB-9300	Laag	-0,5 tot 7	Handreset	6	5	20	Niet corrosieve	3827809303
	Hoog	3 tot 30	Handreset			33		



ENKELVOUDIGE LAGE- EN HOGEDRUK PRESSOSTATEN MET FLARE AANSLUITING

Typenummer	Druk zijde	Bereik Bar.	Differentie Bar.	Schakel- schema ¹⁾	Drukaansl. Stijl ²⁾	Max. balgdruk Bar	Koel- medium	Artikelnr.
P77AAA-9300	Laag	-0,5 tot 7	0,5 tot 3	1	5	22	Niet corrosieve	3827700300
P77BCA-9300	Laag	-0,5 tot 7	Handreset	1	5	22	Niet corrosieve	3827712300
P77AAA-9301	Laag	1 tot 10	1 tot 3	1	5	15	Niet corrosieve	3827700355
P77AAA-9350	Hoog	3 tot 30	3 tot 12	2	5	33	Niet corrosieve	3827700350
P77BEA-9350	Hoog	3 tot 30	Handreset	3	5	33	Niet corrosieve	3827729350
P77AAA-9351	Hoog	3,5 tot 21	2,1 tot 5,5	2	5	30	Niet corrosieve	3827700351

ENKELVOUDIGE LAGE- EN HOGEDRUK PRESSOSTATEN MET FLARE AANSLUITING MET PED/CE-MARKERING³⁾

Typenummer	Druk zijde	Bereik Bar.	Differentie Bar.	Schakel- schema ¹⁾	Drukaansl. Stijl ²⁾	Max. balgdruk Bar	Koel- medium	Artikelnr.
P77AAW-9700	Laag	-0,5 tot 7	0,5 tot 3	1	15	20	NH3	3827709349
P77AAW-9350	Hoog	3 tot 30	3,5 tot 12	2	5	33	Niet corrosieve	3827709350
P77BEB-9350	Hoog	3 tot 30	Handreset	3	5	33	Niet corrosieve	3827729350
P77BES-9350	Hoog	3 tot 30	Handreset	3	5	33	Niet corrosieve	3827729352
P77AAW-9355	Hoog	3 tot 42	4 tot 12	2	5	47,6	Niet corrosieve	3827700354
P77BEB-9355	Hoog	3 tot 42	Handreset	3	5	47,6	Niet corrosieve	3827729354
P77BEB-9750	Hoog	3 tot 30	Handreset	3	15	33	NH3	3827729750

DUBBEL PRESSOSTAAT MET SOLDEERAANSLUITING

Typenummer	Druk zijde	Bereik Bar.	Differentie Bar.	Schakel- schema ¹⁾	Drukaansl. Stijl ²⁾	Max. balgdruk Bar	Koel- medium	Artikelnr.
P78ALA-9351	2 Traps	3,5 to 21	1,8 (vast)	5	5	30	Niet corrosieve	3827809351

¹⁾ Voor schakelschemas zie blz.322

²⁾ Voor aansluitstijlen zie blz. 322

³⁾ Indien geen PED/CE markering aanwezig is, is het niet toegestaan de pressostaat als hogedrukbeveiliging toe te passen. Toepassingen van de pressostaat als lagedrukbeveiliging of voor signalering is in dat geval wel toegestaan.

- Geschikt voor koeling, airconditioning en warmtepompen
- Maximum omgevingstemperatuur -50°C tot 50°C
- Dichtheidsklasse IP54
- Volgens IEC 144
- Kabeldoorvoer PG13,5 wartel.

MECHANISCHE REGEELAARS

8

GECOMBINEERDE LAGE- EN HOGEDRUK PRESSOSTATEN MET SOLDEERAANSLUITING

Typenummer	Drukkzijde	Bereik Bar.	Differentie Bar.	Schakel- schema ¹⁾	Drukaansl. Stijl ²⁾	Max. balgdruk Bar	Koel- medium	Artikelnr.
P78LCA-9400	Laag	0,5 tot 7	0,5 tot 3	6	30	22	Niet corrosieve	3827892400
	Hoog	3 tot 30	3 (vast)			33		
P78MCA-9400	Laag	0,5 tot 7	0,5 tot 3	6	30	22	Niet corrosieve	3827897400
	Hoog	3 tot 30	Handreset			33		
P78PGA-9400	Laag	0,5 tot 7	Handreset	6	30	22	Niet corrosieve	3827809400
	Hoog	3 tot 30	Handreset			33		

GECOMBINEERDE LAGE- EN HOGEDRUK PRESSOSTATEN MET SOLDEERAANSLUITING ³⁾

Typenummer	Drukkzijde	Bereik Bar.	Differentie Bar.	Schakel- schema ¹⁾	Drukaansl. Stijl ²⁾	Max. balgdruk Bar	Koel- medium	Artikelnr.
P78LCW-9800	Laag	0,5 tot 7	0,5 tot 3	6	28	20	Niet corrosieve	3827809305
	Hoog	3 tot 30	3 (vast)			33		
P78MCB-9800	Laag	0,5 tot 3	0,5 tot 3	6	28	20	Niet corrosieve	3827809800
	Hoog	3 tot 30	Handreset			33		

ENKELVOUDIGE LAGE- EN HOGEDRUK PRESSOSTATEN MET SOLDEERAANSLUITING

Typenummer	Drukkzijde	Bereik Bar.	Differentie Bar.	Schakel- schema ¹⁾	Drukaansl. Stijl ²⁾	Max. balgdruk Bar	Koel- medium	Artikelnr.
P77AAA-9400	Laag	-0,5 tot 7	0,5 tot 3	1	30	22	Niet corrosieve	3827709400
P77BCA-9400	Laag	-0,5 tot 7	Handreset	1	30	22	Niet corrosieve	3827712301
P77AAA-9450	Hoog	3 tot 30	3 tot 12	2	30	33	Niet corrosieve	3827700352
P77BEA-9450	Hoog	3 tot 30	Handreset	3	30	33	Niet corrosieve	3827719400
P77AAA-9451	Hoog	3,5 tot 21	2,1 tot 5,5	2	30	30	Niet corrosieve	3827700353

ENKELVOUDIGE LAGE- EN HOGEDRUK PRESSOSTATEN MET SOLDEERAANSLUITING ³⁾

Typenummer	Drukkzijde	Bereik Bar.	Differentie Bar.	Schakel- schema ¹⁾	Drukaansl. Stijl ²⁾	Max. balgdruk Bar	Koel- medium	Artikelnr.
P77AAW-9850	Hoog	3 tot 30	3,5 tot 12	2	28	33	Niet corrosieve	3827709351
P77AAW-9855	Hoog	3 tot 42	4 tot 12	2	28	47,6	Niet corrosieve	
P77BEB-9850	Hoog	3 tot 30	Handreset	3	28	33	Niet corrosieve	3827729351
P77BEB-9855	Hoog	3 tot 42	Handreset	3	28	47,6	Niet corrosieve	
P77BES-9850	Hoog	3 tot 30	Handreset	3	28	33	Niet corrosieve	

DUBBEL PRESSOSTAAT MET SOLDEERAANSLUITING

Typenummer	Drukkzijde	Bereik Bar.	Differentie Bar.	Schakel- schema ¹⁾	Drukaansl. Stijl ²⁾	Max. balgdruk Bar	Koel- medium	Artikelnr.
P78ALA-9451	2 Traps	3,5 to 21	1,8 (vast)	5	30	30	Niet corrosieve	3827817700

¹⁾ Voor schakelschemas zie blz.322

²⁾ Voor aansluitstijlen zie blz. 322

³⁾ Indien geen PED/CE markering aanwezig is, is het niet toegestaan de pressostaat als hogedrukbeveiliging toe te passen. Toepassingen van de pressostaat als lagedrukbeveiliging of voor signalering is in dat geval wel toegestaan.

- Geschikt voor koeling, airconditioning en warmtepompen
- Maximum omgevingstemperatuur -50°C tot 50°C
- Dichtheidsklasse IP54
- Volgens IEC 144
- Kabeldoorvoer PG13,5 wartel.

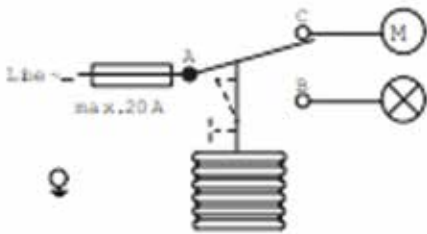




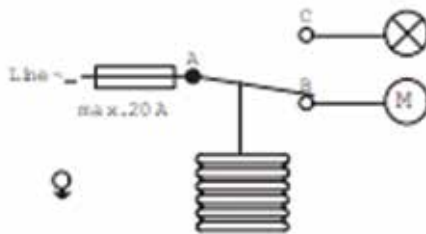
TOEBEHOREN VOOR PRESSOSTATEN

Typenummer	Omschrijving	Artikelnr.
CNR003N001R	Verlooppkoppeling voor stijl 15 naar 6mm knel	3827709348
271-51L	Montagebeugel voor pressostaten "L" model	3829027151
SEC002N612	Capillair 90mm 1/4" SAE x 1/4" SAE	

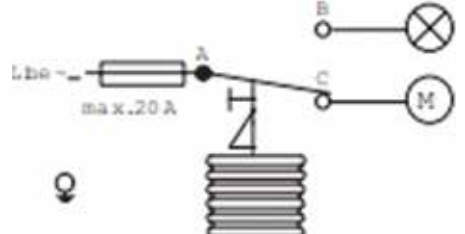
MECHANISCHE REGEELAARS



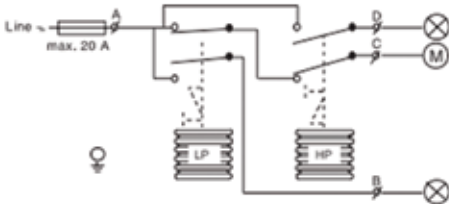
Figuur 1
A - C opent bij drukverlaging



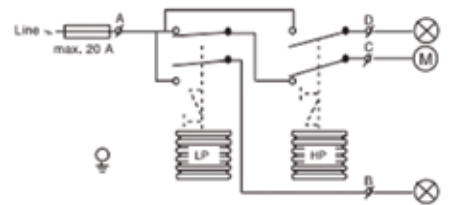
Figuur 2
A - B opent bij drukverhoging



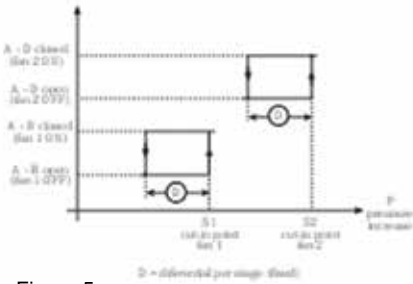
Figuur 3
A - C opent bij drukverlaging



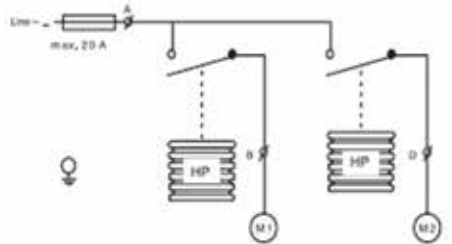
Figuur 6
LP A - C opent bij drukverlaging
LP A - B sluit gelijktijdig
HP A - C opent bij drukverhoging
HP A - D sluit gelijktijdig



Figuur 7
LP A - C opent bij drukverhoging
LP A - B sluit gelijktijdig
HP A - C opent bij drukverhoging
HP A - D sluit gelijktijdig



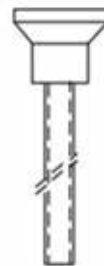
Figuur 5
Fan 1 A - B sluit bij drukstijging
Fan 2 A - D sluit bij drukstijging



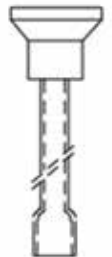
Aansluitstijl 5
(1 Buitendraad 7/16 -
20 UNF 1/4"/6mm)



Aansluitstijl 15
(2 Binnendraad 1/4" - 18
NPT)



Aansluitstijl 28



Aansluitstijl 30



GECOMBINEERDE LAGE- EN HOGEDRUK PRESSOSTATEN MET FLARE AANSLUITING

Typenummer	Druk zijde	Bereik Bar.	Differentie Bar.	Contact-systeem	Danfoss art. nr.	Artikelnr.
KP 15	Laag	-0,2 tot 7,5	0,7 tot 4	SPDT + LP sign	060-124166	4131001054
	Hoog	8 to 32	4 (vast)			
KP 15	Laag	-0,2 tot 7,5	0,7 tot 4	SPDT + LP/HP sign	060-126566	4131001074
	Hoog	8 to 32	4 (vast)			
KP 15	Laag	-0,2 tot 7,5	0,7 tot 4	SPDT + LP/HP sign	060-126466	4131001073
	Hoog	8 to 32	Handreset			
KP 15	Laag	-0,2 tot 7,5	Convesioneel	SPDT + LP/HP sign	060-115466	4131001078
	Hoog	8 to 32	Convesioneel			

GECOMBINEERDE LAGE- EN HOGEDRUK PRESSOSTATEN MET FLARE AANSLUITING MET PED/CE-MARKERING

Typenummer	Druk zijde	Bereik Bar.	Differentie Bar.	Contact-systeem	Danfoss art. nr.	Artikelnr.
KP 17B	Laag	0,2 tot 7,5	0,7 tot 4	SPDT	060-126866	4131001080
	Hoog	8 tot 32	Handreset			
KP 17WB	Laag	0,2 tot 7,5	0,5 tot 3	SPDT + LP/HP sign	060-539766	4131001087
	Hoog	8 tot 32	Convesioneel			

ENKELVOUDIGE LAGE- EN HOGEDRUK PRESSOSTATEN MET FLARE AANSLUITING

Typenummer	Druk zijde	Bereik Bar.	Differentie Bar.	Contact-systeem	Danfoss art. nr.	Artikelnr.
KP 5	Hoog	8 tot 32	1,8 tot 6	SPDT	060-117166	4131001052
KP 5	Hoog	8 tot 32	Handreset	SPDT	060-117366	4131001053



V46

DRUKGEREGELDE 2-WEG WATERREGELVENTIELEN V46 (normale uitvoering)

Type	Aansluiting		Kv factor (m ³ /h) ¹⁾	Bereik (bar)	Max. waterdruk (bar)	Artikelnr.	Kort.gr.
	BSP	Flens					
V46AA-9510	3/8"		1,8	5-18	10	3834600510	K
V46AB-9510	1/2"		2,7	5-23	10	3834601510	K
V46AC-9510	3/4"		4,5	5-23	10	3834602510	K
V46AD-9510	1"		6,5	5-18	10	3834604510	K
V46AE-9510	1.1/4"		9,0	5-18	10	3834609510	K
V46AE-9512	1.1/4"		9,0	5-18	10	3834609512	K
V46AS-9300		2"	18,0	5-11,5	10	3834609529	K
V46AT-9301		2.1/2"	20,0	11-18	10	3834609528	K



V246G

DRUKGEREGELDE 2-WEG WATERREGELVENTIELEN V246

maximale balgdruk 43bar, met RVS power element ivm NH3 toepassing

Type	Aansluiting		Kv factor (m ³ /h) ¹⁾	Bereik (bar)	Max. waterdruk (bar)	Artikelnr.	Kort.gr.
	BSP	Flens					
V246GA1A001C ¹⁾	3/8"		1,8	14-28	10	3834600000	K
V246GB1A001C ¹⁾	1/2"		2,7	14-28	10	3834600001	K
V246GC1A001C ¹⁾	3/4"		4,5	14-28	10	3834600002	K
V246GD1B001C ¹⁾	1"		6,5	14-28	10	3834600003	K
V246GE1B001C ¹⁾	1-1/4"		9	14-28	10	3834600004	K
V246GR1B001C ¹⁾		1-1/2"	10,5	14-28	10	3834600005	K

¹⁾ klephuis uitvoering schuin



V46

DRUKGEREGELDE 2-WEG WATERREGELVENTIELEN V46 (zeewater uitvoering)

Type	Aansluiting		Kv factor (m ³ /h) ¹⁾	Bereik (bar)	Max. waterdruk (bar)	Artikelnr.	Kort.gr.
	BSP	Flens					
V46BA-9510	3/8"		1,8	5-18	10	3834611600	K
V46BC-9510	3/4"		4,5	5-18	10	3834612600	K
V46BD-9510	1"		6,5	10-23	10	3834613600	K
V46BR-9510		1.1/2"	10,5	5-18	10	3834615600	K
V46BS-9301		2"	17,0	11-18	10	3834618301	K
V46BT-9301		2.1/2"	19,0	11-18	10	3834619301	K

¹⁾ volledig open klep



V246

DRUKGEREGELDE 2-WEG WATERREGELVENTIELEN V246 (zeewater uitvoering)

maximale balgdruk 43bar, met RVS power element ivm NH3 toepassing

Type	Aansluiting		Kv factor (m ³ /h) ¹⁾	Bereik (bar)	Max. waterdruk (bar)	Artikelnr.	Kort.gr.
	BSP	Flens					
V246HA1B001C	3/8"		1,8	14-28	10	3834600006	K
V246HB1B001C	1/2"		2,7	14-28	10	3834600007	K
V246HC1B001C	3/4"		4,5	14-28	10	3834600008	K
V246HD1B001C	1"		6,5	14-28	10	3834600009	K
V246HE1B001C	1-1/4"		9	14-28	10	3834600010	K
V246HR1B001C		1-1/2"	10,5	14-28	10	3834600011	K

¹⁾ volledig open klep



DRUKGEREGELDE 2-WEG "LOW FLOW" WATERREGELVENTIELEN V46SA

Type	Aansluiting	Capaciteit	Bereik	Max. waterdruk	Artikelnr.	Kort.gr.
	ISO R288 BSPP	(m ³ /h)	(bar)	(bar)		
V46SA-9110	3/8"	0,5	5-23	23	3834600511	K



DRUKGEREGELDE 3-WEG WATERREGELVENTIELEN V48

Type	Aansluiting	Capaciteit	Bereik	Max. waterdruk	Artikelnr.	Kort.gr.
	ISO R (inch)	(m ³ /h)	(bar)	(bar)		
V48AB-9510	1/2"	2,3	4 tot 20	10	3834602514	K
V48AC-9510	3/4"	4,7	4 tot 20	10	3834602511	K
V48AD-9510	1"	8,0	4 tot 16	10	3834602512	K



V48

DRUKGEREGELDE 3-WEG WATERREGELVENTIELEN V248

maximale balgdruk 43bar, met RVS power element ivm NH3 toepassing

Type	Aansluiting	Capaciteit	Bereik	Max. waterdruk	Artikelnr.	Kort.gr.
	ISO R (inch)	(m ³ /h)	(bar)	(bar)		
V248GB1B001C	1/2"	2,7	14-28	10	3834600012	K
V248GC1B001C	3/4"	4,5	14-28	10	3834600013	K
V248GD1B001C	1"	6,5	14-28	10	3834600014	K
V248GE1B001C	1-1/4"	9	14-28	10	3834600015	K



V248

TEMPERATUURGEREGELDE 2-WEG WATERREGELVENTIELEN V47 (normale uitvoering) ²⁾

Type	Aansluiting	Kv factor	Bereik	Max. voelertemp.	Dompelbuis	Artikelnr.	Kort.gr.
		(m ³ /h) ¹⁾	(°C)	(°C)			
V47AA-9161	3/8" BSP	2,2	46-82	93	WEL18A-602R	3834609524	V
V47AB-9160	1/2" BSP	3,0	24-57	68	WEL18A-602R	3834609527	V
V47AE-9161	1.1/4" BSP	10,4	46-82	93	WEL17A-601R	3834609525	V
V47AR-9161	1.1/2" flens	12,0	46-82	93	WEL17A-601R	3834609531	V

¹⁾ volledig open klep

²⁾ Zeewaterbestendig op aanvraag



V47-BSP

TOEBEHOREN VOOR V47/V49

Type	Omschrijving	Artikelnr.	Kort.gr.
WEL18A602R	dompelbuis van staal/koper (wartel/buis)	3809918602	K



V47-flens

DANFOSS WATERREGELVENTIELEN DRUKGESTUURD



WVFM en WVFX, waterregelventielen compleet

Type	Aansluiting		Bereik (bar)	Danfossnr.	Artikelnr.
	Waterzijde ISO 228/1	Condensorzijde			
WVFX 10	G 3/8	1/4 in/6 mm flens	3,5 - 16	003N1100	4131003385
WVFX 10	G 3/8	1/4 in/6 mm flens	4,0 - 23	003N1105	4131001119
WVFX 15	G 1/2	1/4 in/6 mm flens	3,5 → 16	003N2100	4131003390
WVFX 15	G 1/2	1/4 in/6 mm flens	4,0 → 23	003N2105	4131001118
WVFX 20	G 3/4	1/4 in/6 mm flens	3,5 → 16	003N3100	4131003396
WVFX 20	G 3/4	1/4 in/6 mm flens	4,0 → 23	003N3105	4131001117
WVFX 25	G 1	1/4 in/6 mm flens	3,5 → 16	003N4100	4131003404
WVFX 25	G 1	1/4 in/6 mm flens	4,0 → 23	003N4105	4131001116
WVFX 32	G 1 1/4	1/4 in/6 mm flens	4,0 → 17	003F1232	4131001125
WVFX 40	G 1 1/2	-	4,0 → 17	003F1240	4131001135

WVFX (R410A/CO2)

Type	Aansluiting		Bereik (bar)	Danfossnr.	Artikelnr.
	Waterzijde ISO 228/1	Condensorzijde			
WVFX 10	G 3/8	1/4 in/6 mm flens	15 - 29	003N1410	4131003389
WVFX 15	G 1/2	1/4 in/6 mm flens	15 - 29	003N2410	4131003395
WVFX 20	G 3/4	1/4 in/6 mm flens	15 - 29	003N3410	4131003389
WVFX 25	G 1	1/4 in/6 mm flens	15 - 29	003N4410	4131003395

WVS, onderdelenprogramma

Type	Aansluiting	Aansluiting		Stuureenheid ³⁾		Flenzenset ⁴⁾		Servoveer voor verschillend bereik 1 → 10 bar	
		Danfossnr.	Artikelnr.	Danfossnr.	Artikelnr.	Danfossnr.	Artikelnr.	Danfossnr.	Artikelnr.
WVS 32	1 1/4" 1)	016D5032	4131001115	016D1017	4131001114	-	-	016D1327	4131003588
WVS 40	1 1/2" 1)	016D5040	4131001123	016D1017	4131001114	-	-	016D0575	4131003579
WVS 50	2" lasflens	016D5050 ²⁾	4131001124	016D1017	4131001114	027N3050	2430401070	016D0576	4131003580
WVS 65	2 1/2" lasflens	016D5065 ²⁾	4131001127	016D1017	4131001114	027N3065	2430401068	016D0577	4131001147
WVS 80	3" lasflens	016D5080 ²⁾	4131001128	016D1017	4131001114	027N3080	2430401083	016D0578	4131003581
WVS 100	4" lasflens	016D5100 ²⁾	4131001158	016D1017	4131001114	027N3100	2430401078	016D0579	4131001159

¹⁾ ISO 228/1 - G

²⁾ Bestelnummers hebben betrekking op ventielhuis, flenspakkingen, flensbouten en schroeven voor stuurklep.

³⁾ Bestelnummers hebben betrekking op regelement en veerbehuizing

⁴⁾ Bestelnummers hebben betrekking op een inlaat- en een uitlaatflens.

Accessoires

Beschrijving	Bestelnr.	Artikelnr.
1 m capillaire leiding 1/4 in (6 mm) flare aansluitmoeren aan beide uiteinden	060-007166	4131005191
Beugels voor WVFX 10 → 25	003N0388	4131003383

Technische gegevens

Type	Koelmiddel	Condensorzijde			Media	Vloeistofzijde		Kv-waarde ¹⁾ m ³ /u
		Stuurdruk instelbare sluitdruk bar	Max. werkdruk PB bar	Max. testdruk p' bar		Max. werkdruk PB bar	Max. testdruk p' bar	
WVFX 15	CFC, HCFC, HFC	3,5 → 16,0	26,4	29,0	Zoet water, neutrale glycol, zeewater ³⁾	16	24	1,9
WVFX 15 ²⁾		4,0 → 23,0	26,4	29,0		16	24	1,9
WVFX 20		3,5 → 16,0	26,4	29,0		16	24	3,4
WVFX 20 ²⁾		4,0 → 23,0	26,4	29,0		16	24	3,4
WVFX 25		3,5 → 16,0	26,4	29,0		16	24	5,5
WVFX 25 ²⁾		4,0 → 23,0	26,4	29,0		16	24	5,5
WVFX 32		4,0 → 17,0	24,1	26,5		10	10	11,0
WVFX 40		4,0 → 17,0	24,1	26,5		10	10	11,0
WVS 32		2,2 → 19,0	26,4	29,0		10	16	12,5
WVS 40		2,2 → 19,0	26,4	29,0		10	16	21,0
WVS 50	CFC, HCFC, HFC	2,2 → 19,0	26,4	29,0	Zoet water, neutrale pekel	10	16	32,0
WVS 65		2,2 → 19,0	26,4	29,0		10	16	45,0
WVS 80		2,2 → 19,0	26,4	29,0		10	16	80,0
WVS 100		2,2 → 19,0	26,4	29,0		10	16	125,0

¹⁾ De Kv-waarde geeft het waterdebiet in m³/u bij een drukval over over de afsluiter van 1 bar, ρ = 1000 kg/m³.

²⁾ Een volledig geopende afsluiter heeft een 33% hogere druk nodig dan een WVFX, bereik 3,5 → 16 bar.

³⁾ WVFX 15, 20 en 25 alleen met roestvrijstalen behuizing.

Januari 2018



AVTA waterregelventiel met adsorptievulling

Aansluiting ISO 228	Regelbereik (°C)	Max. temp. sensor (°C)	K _v -waarde (m ³ /u bij Δp = 1 bar)	Lengte capillaire leiding (m)	Type	Danfossnr. ¹⁾	Artikelnr.
G 3/8	+10 tot +80	130	1.4	2.3	AVTA 10	003N1144	4131003387
G 1/2	+10 tot +80	130	1.9	2.3	AVTA 15	003N0107	4131003376
G 3/4	+10 tot +80	130	3.4	2.3	AVTA 20	003N0108	3834609631
G 1	+10 tot +80	130	5.5	2.3	AVTA 25	003N0109	4131003377

De vulling bestaat uit actieve kool en CO₂ die wordt geabsorbeerd bij een dalende sensortemperatuur en daardoor een drukwijziging in het element veroorzaakt.



AVTA waterregelventiel met universele vulling

Aansluiting ISO 228	Regelbereik (°C)	Max. temp. sensor (°C)	K _v -waarde (m ³ /u bij Δp = 1 bar)	Lengte capillaire leiding (m)	Type	Danfossnr. ¹⁾	Artikelnr.
G 3/8	+0 tot +30	57	1.4	2.0	AVTA 10	003N1132	4131003386
G 1/2	+0 tot +30	57	1.9	2.0	AVTA 15	003N2132	3834609606
G 3/4	+0 tot +30	57	3.4	2.0	AVTA 20	003N3132	3834609615
G 1	+0 tot +30	57	5.5	2.0	AVTA 25	003N4132	3834609621
G 3/8	+25 tot +65	90	1.4	2.0	AVTA 10	003N1162	4131003388
G 1/2	+25 tot +65	90	1.9	2.0	AVTA 15	003N2162	4131003393
G 1/2	+25 tot +65	90	1.9	2,0 (gewapend)	AVTA 15	003N0041	4131003359
G 3/4	+25 tot +65	90	3.4	2.0	AVTA 20	003N3162	3834609616
G 3/4	+25 tot +65	90	3.4	5.0	AVTA 20	003N3165	4131003397
G 3/4	+25 tot +65	90	3.4	2,0 (gewapend)	AVTA 20	003N0031	4131003356
G 1	+25 tot +65	90	5.5	2.0	AVTA 25	003N4162	4131003407
G 1	+25 tot +65	90	5.5	2,0 (gewapend)	AVTA 25	003N0032	4131003357
G 1	+25 tot +65	90	5.5	5.0	AVTA 25	003N4165	4131003408
G 3/8	+50 tot +90	125	1.4	2.0	AVTA 10	003N1182	3834609600
G 1/2	+50 tot +90	125	1.9	2.0	AVTA 15	003N2182	3834609605
G 3/4	+50 tot +90	125	3.4	2.0	AVTA 20	003N3182	3834609610
G 1	+50 tot +90	125	5.5	2.0	AVTA 25	003N4182	3834609620
G 1	+50 tot +90	125	5.5	3.0	AVTA 25	003N4183 ²⁾	4131003409

De vulling bestaat uit actieve kool en CO₂ die wordt geabsorbeerd bij een dalende sensortemperatuur en daardoor een drukwijziging in het element veroorzaakt.

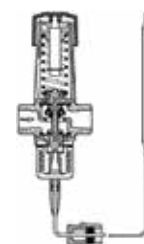


AVTA waterregelventiel met adsorptievulling

Aansluiting ISO 228	Regelbereik (°C)	Max. temp. sensor (°C)	K _v -waarde (m ³ /u bij Δp = 1 bar)	Lengte capillaire leiding (m)	Type	Danfossnr. ¹⁾	Artikelnr.
G 1/2	+10 tot +80	130	1.9	2.3	AVTA 15	003N2150	4131003392
G 3/4	+10 tot +80	130	3.4	2.3	AVTA 20	003N3150	3834609632

De vulling bestaat uit actieve kool en CO₂ die wordt geabsorbeerd bij een dalende sensortemperatuur en daardoor een drukwijziging in het element veroorzaakt.

¹⁾ Bestelnummer heeft betrekking op complete afsluiter inclusief pakking voor capillaire leiding.



MECHANISCHE REGELAARS



